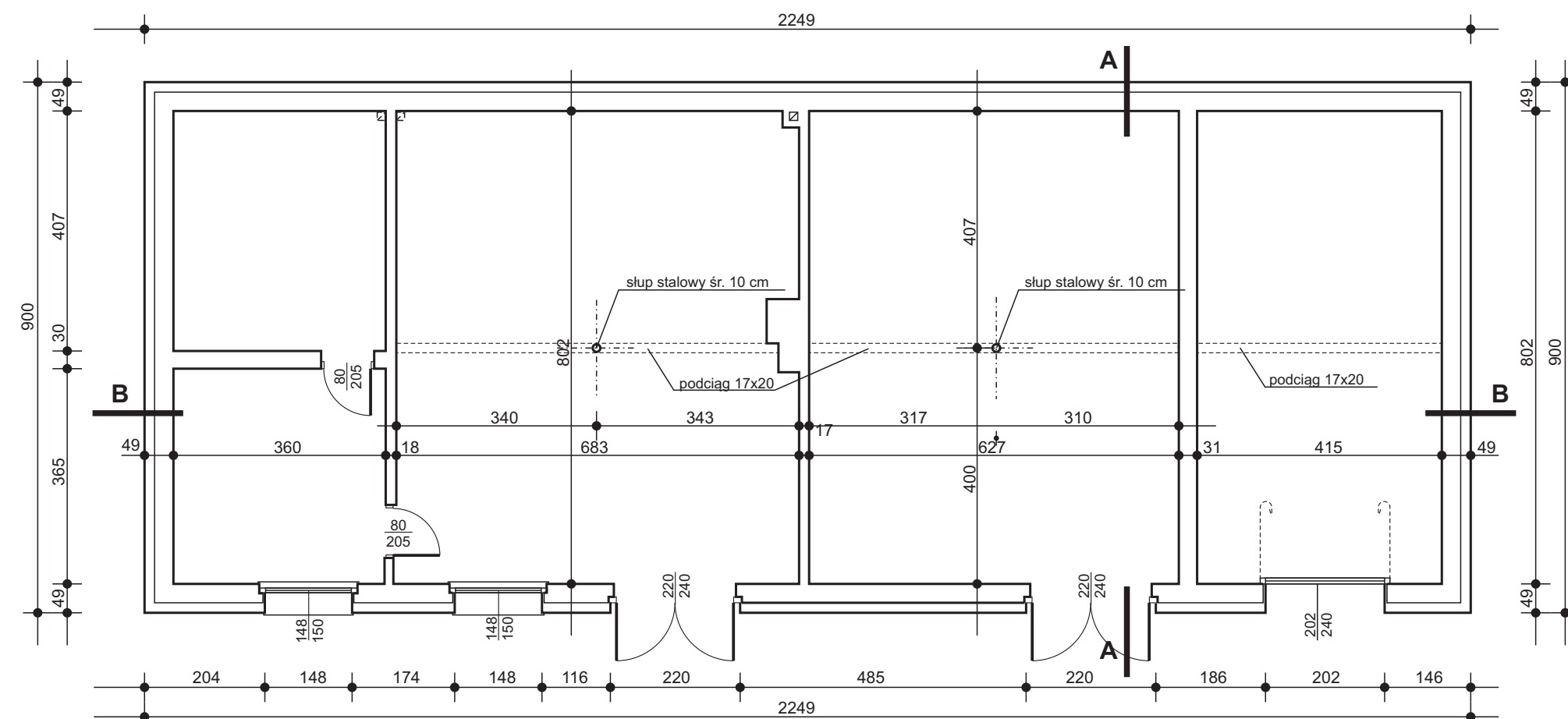
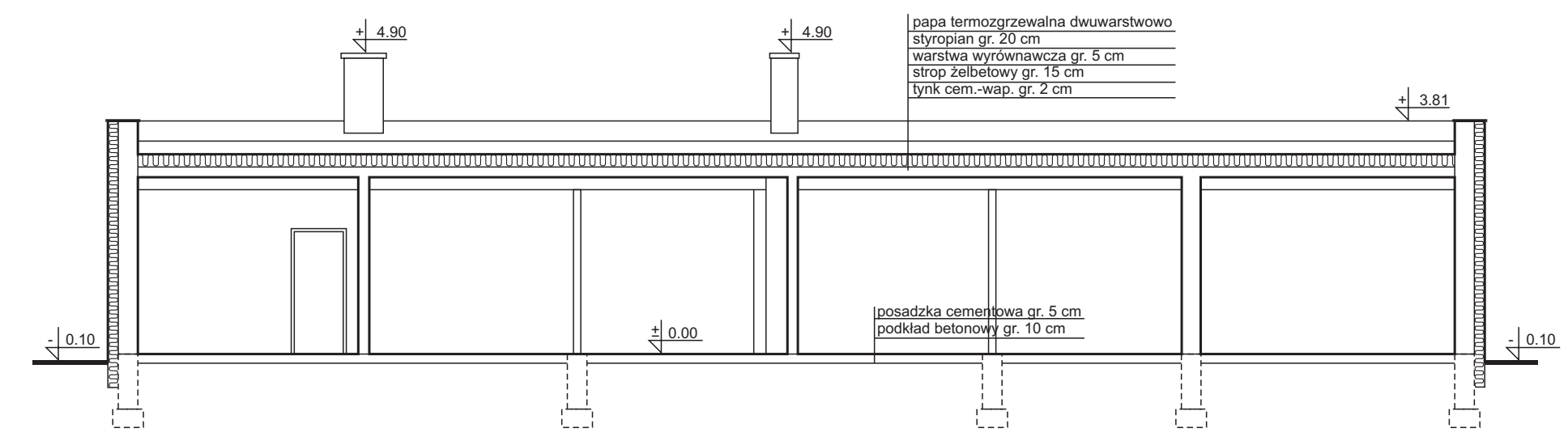


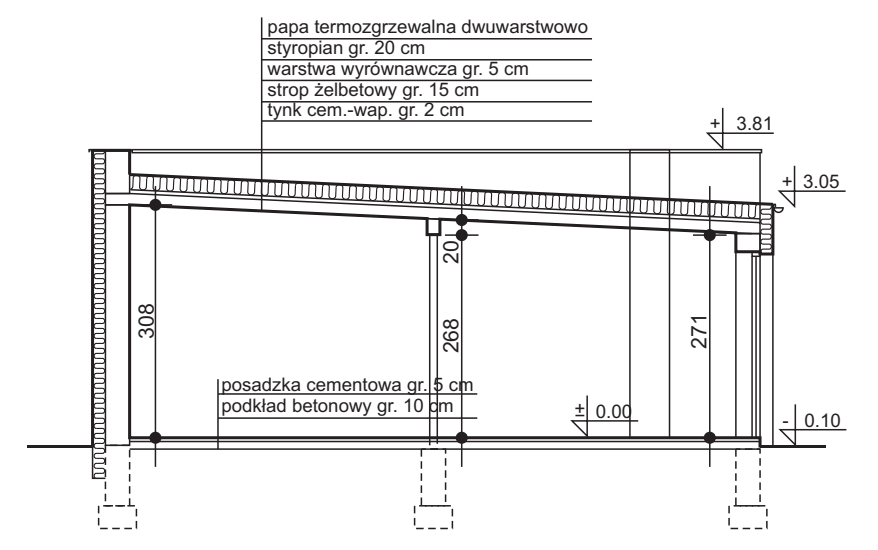
rzut dachu



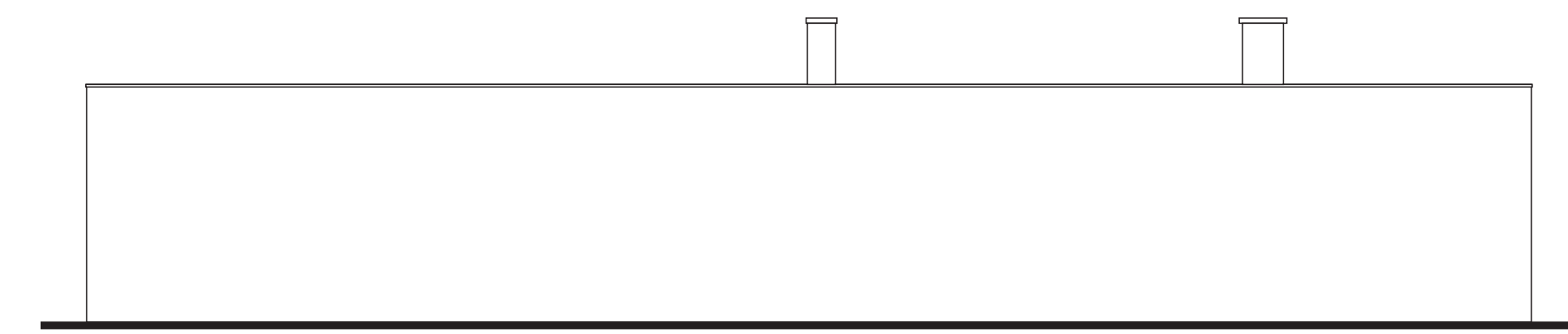
rzut parteru



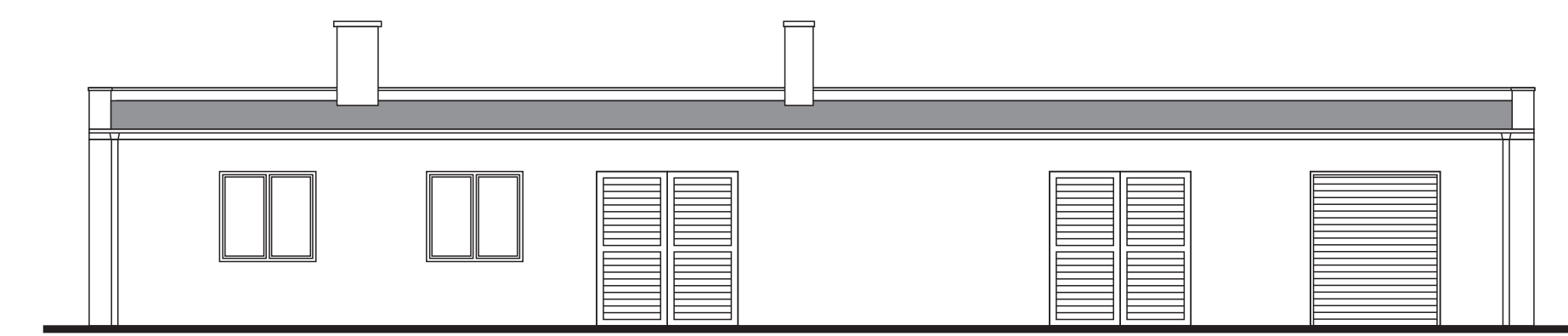
przekrój B-B



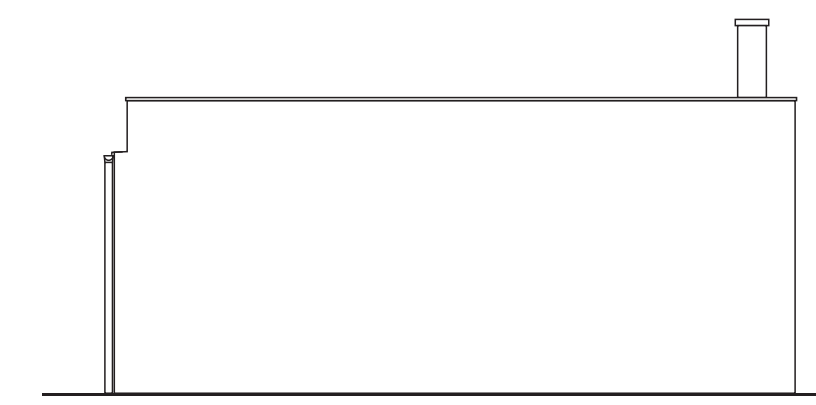
przekrój A-A



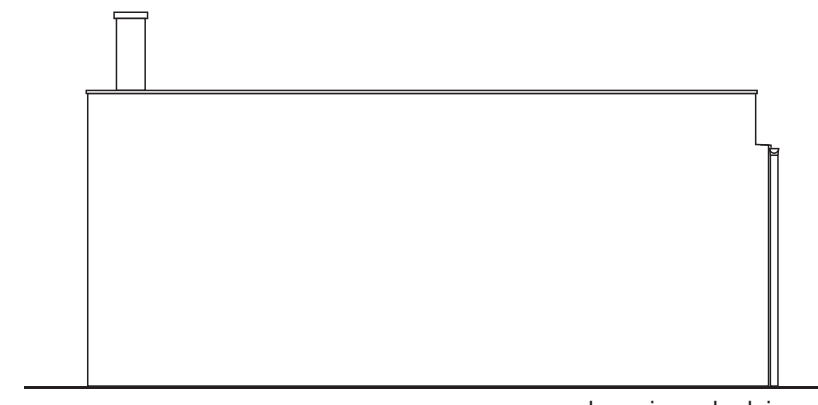
elewacja północna



elewacja południowa



elewacja wschodnia



elewacja zachodnia

	Nazwa i adres zadania	Przebudowa budynku gospodarczo-garażowego wraz ze zmianą sposobu użytkowania na salę konferencyjną na działce nr 27/6 obręb 09 w Wejherowie, przy ul. Chopina 11	
	Nazwa rysunku	RZUTY, PRZEKROJE, ELEWACJE INWENTARYZACJA	Skala 1:100
Projektant	Mirosław Frąszczak	Nr uprawnień	1740/Gd/84
Sprawdzający	Joanna Gozdanek		PO/KK/315/2009
Opracowanie	Stanisław Wegner		1971/Gd/85
Faza Inwentaryzacja	Branża Architektura	Data Lipiec 2013	Nr rysunku I1
			Nr strony