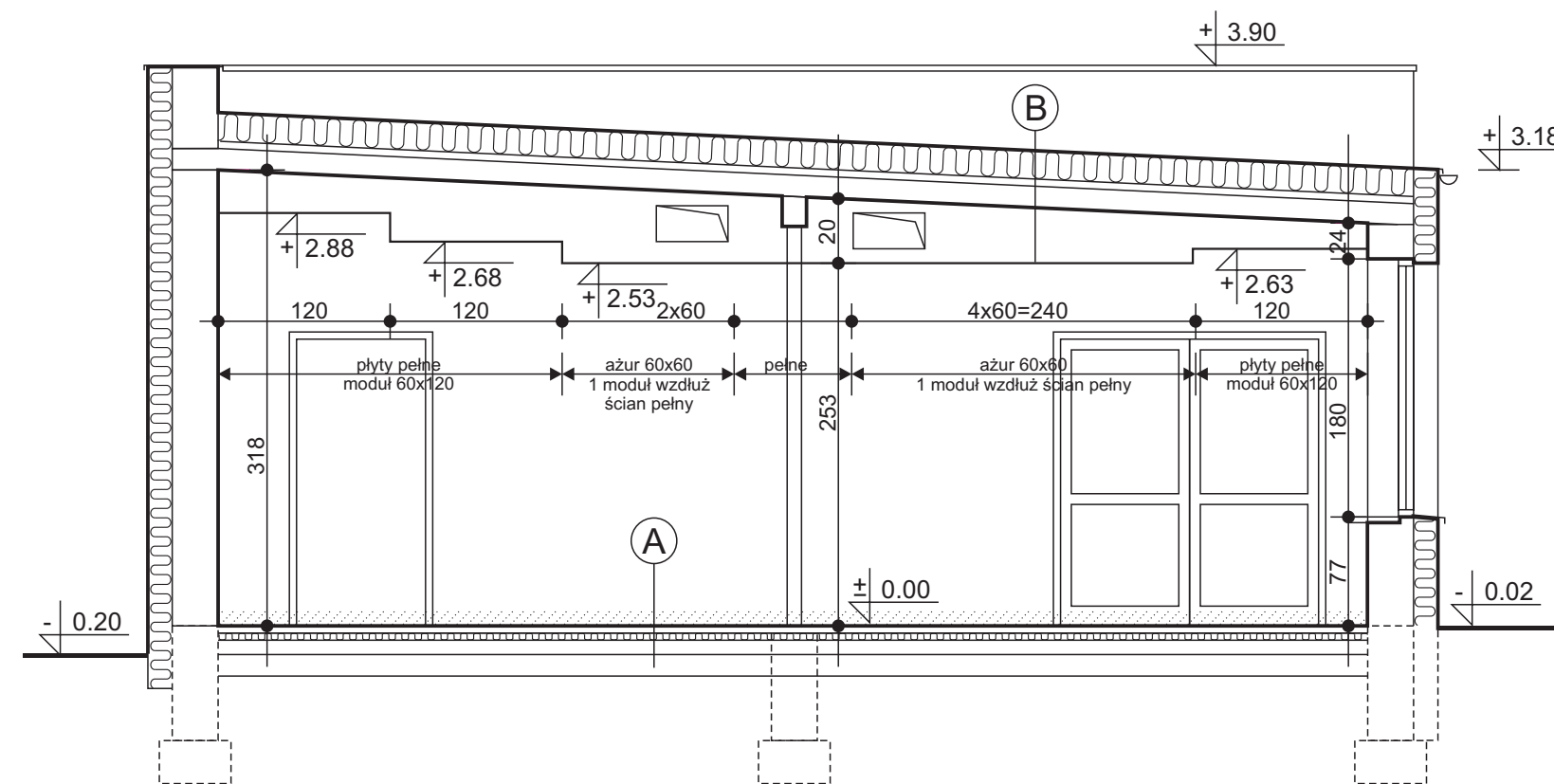
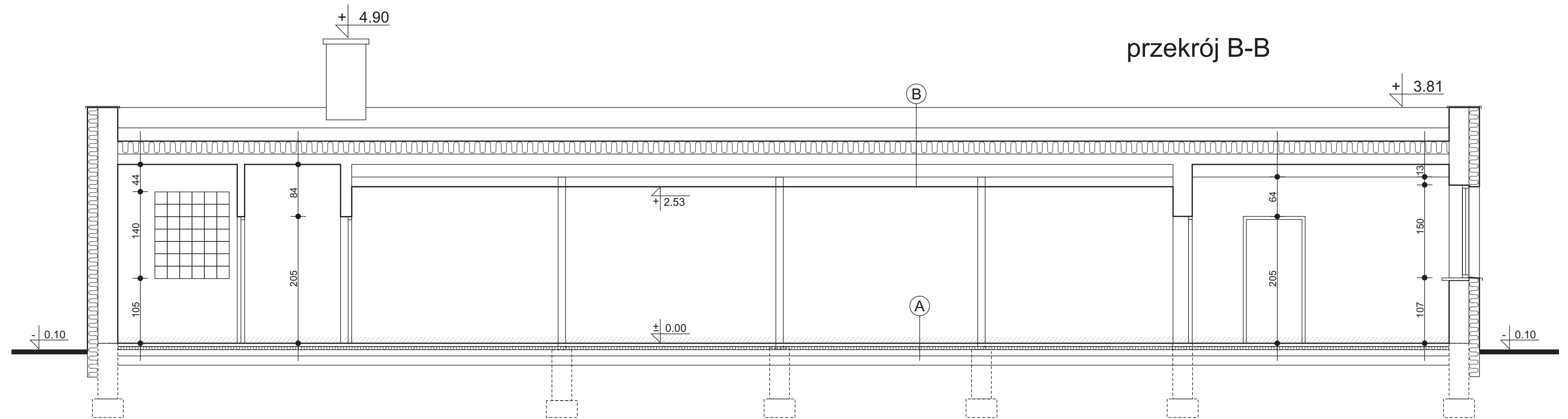


przekrój B-B




A

PODŁOGA ISTNIEJĄCA DO LIKWIDACJI
PODŁOGA PROJEKTOWANA:
 posadzka wg rzutu
 podkład cementowy 5 cm
 1 x folia polietylenowa (w ustępach 2x wywinięta na ściany do wys. 15 cm)
 styropian samogasnący EPS-100 gr. 5 cm
 2 x papa asfaltowa podkładowa zgrzewana na podłożu zagruntowanym
 podłoże z betonu C8/10 gr. 10 cm (w pasie szer. 80 cm pod ściankami działowymi gr. 20 cm zbrojony siatką 15x15 cm)
 podsypka żwirowo-piaskowa zagęszczona mechanicznie gr. 15 cm

B

WARSTWY ISTNIEJĄCE:
 papa termozgrzewalna dwuwarstwowo
 styropian gr. 20 cm
 warstwa wyrównawcza gr. 5 cm
 strop żelbetowy gr. 15 cm
 tynk cem.-wap. gr. 2 cm
WARSTWY PROJEKTOWANE:
 sufit podwieszany na profilach stalowych wg. opisu

	Nazwa i adres zadania	Przebudowa budynku gospodarczo-garażowego wraz ze zmianą sposobu użytkowania na salę konferencyjną na działce nr 27/6 obręb 09 w Wejherowie przy ul. Chopina 1		
	Nazwa rysunku	PRZEKROJE PIONOWE		Skala 1:50
Projektant	Między, nazwisko	Nr uprawnień	Podpis	
Sprawdzający	Między, nazwisko	Nr uprawnień		
Opracowanie	Między, nazwisko	Nr uprawnień		
Faza	Branża	Data	Nr rysunku	Nr strony
Projekt budowlany	Architektura	Lipiec 2013	A3	