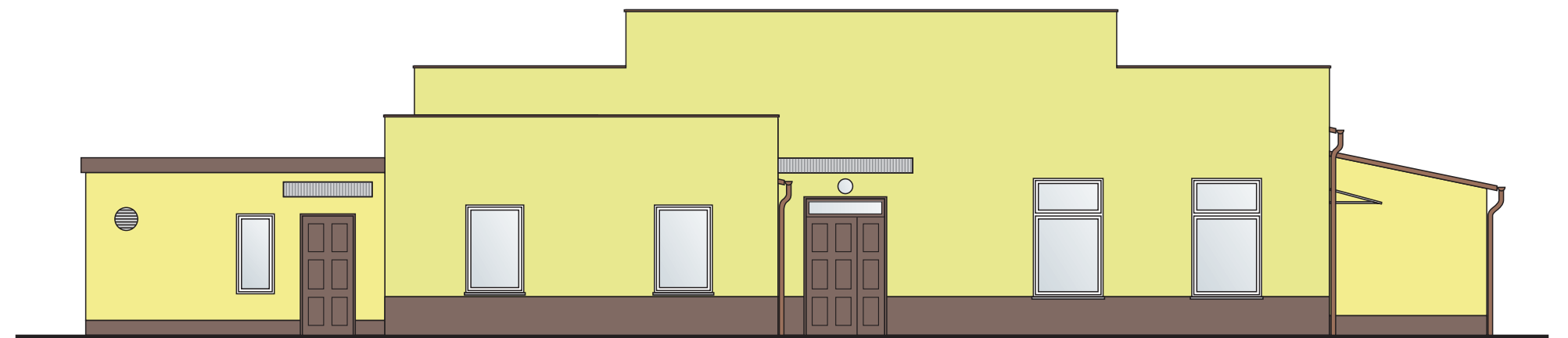


elevacja północna



elevacja południowa

- MA71-A_{So} lub podobny
- MA62-A_o lub podobny
- TD351-32z lub podobny
- RAL 8011 ciemnobrązowy

temat:	DOCIEPLENIE ELEWACJI BUDYNKÓW INSPEKCJI WETERYNARYJNEJ - BUDYNEK LECZNICY	
adres:	76-200 Słupsk, ul. Armii Krajowej 28-29	data: wrzesień 2013 r.
inwestor:	Wojewódzki Inspektorat Weterynarii w Gdańsku 80-958 Gdańsk, ul. Na Stoku 50	skala: 1:100
nazwa rysunku:	ELEWACJA PÓŁNOCNA I POŁUDNIOWA	
autor opracowania:	Stanisław Wegner upr. nr 1971/Gd/85	Rys. nr 02