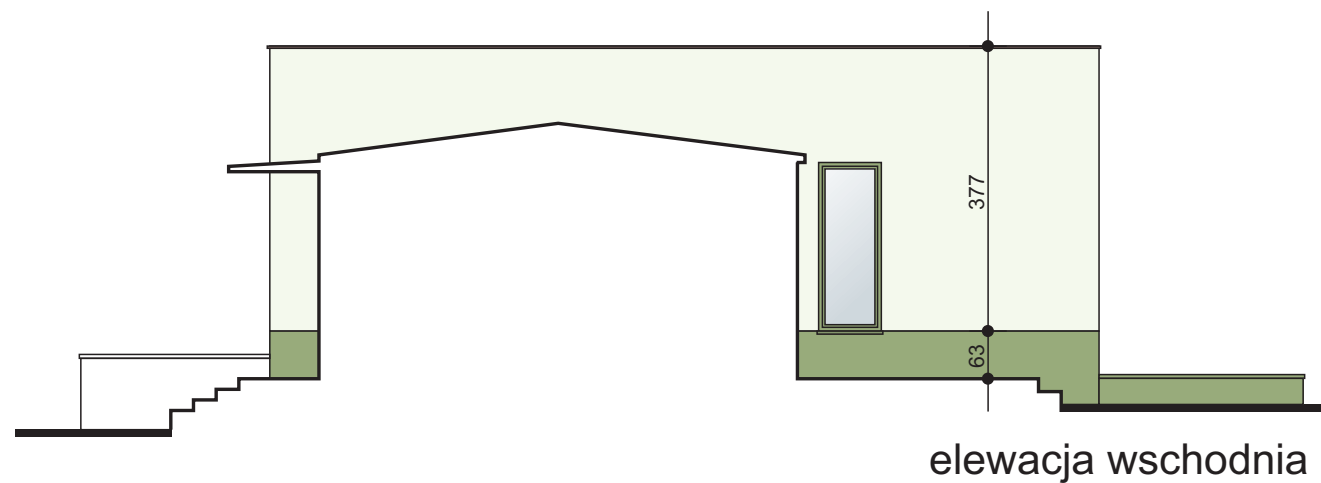


elewacja północna



elewacja południowa



elewacja wschodnia

- MA11-ASO lub podobny
- MA14-AS1 lub podobny
- MA21-ASMo lub podobny
- RAL 6005 ciemnozielony

Oznaczenie kolorystyki w/g próbnika „Color Navigator” firmy weber użyte tylko w celu określenia kolorów

temat:	<b>DOCIEPLENIE ŚCIAN ELEWACJI Z WYPRAWĄ TYNKIEM SILIKONOWYM NA BUDYNKU „INTERNAT”</b>	
adres:	80-125 Gdańsk, ul. Kartuska 249	data: sierpień 2013 r.
inwestor:	Wojewódzki Inspektorat Weterynarii w Gdańsku 80-958 Gdańsk, ul. Na Stoku 50	skala: 1:100
nazwa rysunku:	<b>ELEWACJE BUDYNEK NR 5 i 6</b>	
autor opracowania:	Stanisław Wegner upr. nr 1971/Gd/85	Rys. nr 03