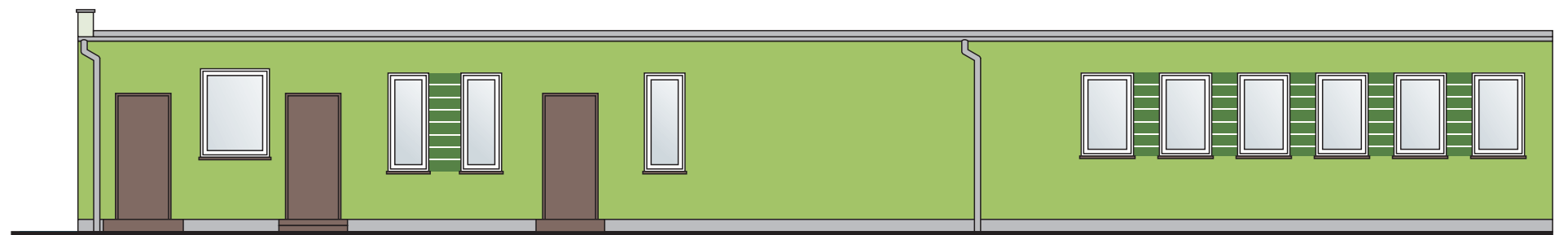
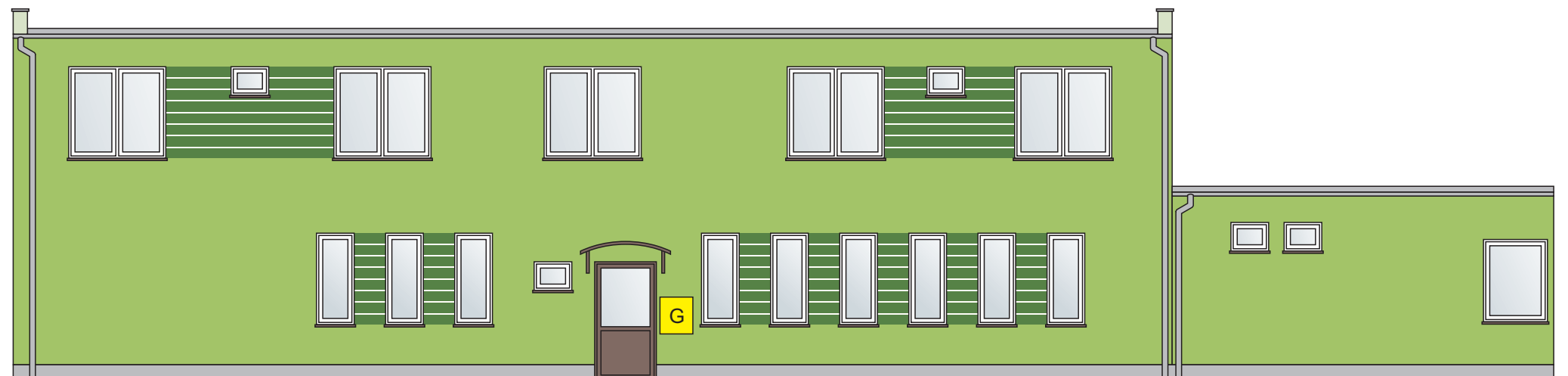


elewacja północna A








elewacja północna B



elewacja północna C

oznaczenia kolorów:

-  MA93-ASo
-  BU22-ASo
-  MA94-ASo
-  rynny, rury spustowe i obr. blacharskie:
blacha ocynkowa w kol. naturalnym
-  balustrady: ze stali nierdzewnej

Uwaga:
do oznaczenia kolorów przyjęto próbnik kolorów tynków COLOR NAVIGATOR firmy Weber. Jest to próbnik przykładowy i dopuszcza się kolory równoważne.

| | | |
|--------------------|--|------------------------------|
| temat: | DOCIEPLENIE ŚCIAN ELEWACJI BUDYNKU WETERYNARII | |
| adres: | 82-200 Malbork, ul. Boczna 8 | data: sierpień 2015 r. |
| inwestor: | Wojewódzki Inspektorat Weterynarii w Gdańsku 80-958 Gdańsk, ul. Na Stoku 50 | skala: 1:100 |
| nazwa rysunku: | ELEWACJE PÓŁNOCNE | |
| autor opracowania: | Stanisław Wegner upr. nr 1971/Gd/85 | Rys. nr 4 |